



# Einladung zum **Job-Buffer** zur **Fachkräfte-Akquise für kaufmännische und gewerblich-technische Berufe** Akquirieren Sie Ihre zukünftigen Mitarbeiter bei uns!

Mittwoch, 15. April 2026

## Job-Buffer

13:00 Uhr	• Eintreffen und Bezug des Messestandes
13:30 Uhr	• Begrüßung und Informationen zum Absolventen-Management sowie zu Praktikumsphasen der kaufmännischen und gewerblich-technischen Berufe
14:00 Uhr	• Eröffnung der Fachkräftemesse
17:00 Uhr	• Ausklang der Veranstaltung

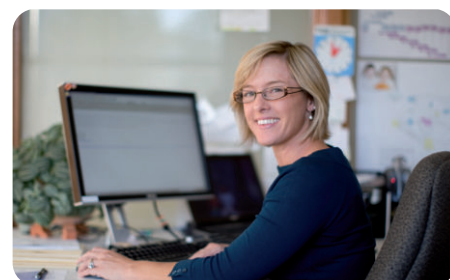
### Informationen zu Ihrem Messestand

- Wir stellen Ihnen zwei Konferenztische und drei Stühle bereit, die wir bereits im Raum als Standmarkierung platziert haben.
- Sie erhalten ein Tisch-Schild mit Ihrer Firmenbezeichnung.
- Zwischen 13:00 Uhr bis 13:30 Uhr können Sie Ihren Tisch beziehen.
- Für Ihr leibliches Wohl ist gesorgt.

### Informationen zu den Parkmöglichkeiten

- Leider stehen keine Parkmöglichkeiten auf unserem Gelände zur Verfügung
- Nutzen Sie gern das Parkdeck in der AXIS-Passage, direkt gegenüber vom BFW Leipzig auf der anderen Straßenseite (Georg-Schumann-Straße 171-175). Die Gebühren betragen einen Euro pro Stunde.
- Ansonsten nutzen Sie bitte die angrenzenden Nebenstraßen.

- **Termin:**  
**Mittwoch, 15. April 2026**
- **Beginn/Ende:**  
13.00 - 17.00 Uhr
- **Veranstaltungsort:**  
Berufsförderungswerk Leipzig,  
Haus 3



# Anmeldung

## Teilnehmer\*in

☐ Ich nehme als Arbeitgeber\*in am Job-Buffer teil.

Wir bieten Praktika/ Jobangebote für folgende Bereiche an:

☐ kaufmännische Berufe

☐ gewerblich-technische Berufe

.....  
Firma/Institution

.....  
Name, Vorname

.....  
E-Mail

## Anmeldeschluss:

Bitte senden Sie Ihre Anmeldung bis spätestens zum  
**10. April 2026** per E-Mail oder Telefax an:

**Corinna Schulze**

Telefon: 0341. 91 75 - 306

Telefax: 0341. 91 75 - 63306

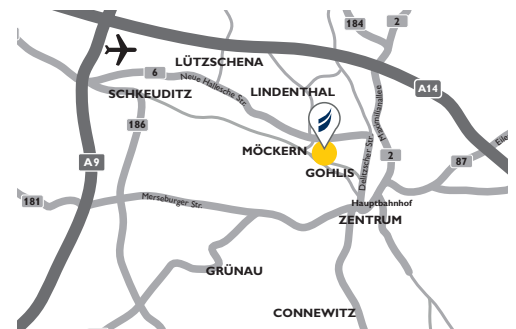
E-Mail: [info@bfw-leipzig.de](mailto:info@bfw-leipzig.de)

Wir weisen Sie darauf hin, dass bei unserer Veranstaltung fotografiert wird und diese Bilder für Marketingzwecke (u.a. Website, Social Media) veröffentlicht werden. Sollten sich dennoch Personen dadurch gestört fühlen, dass sie auf einzelnen Bildern deutlich zu erkennen sind, so bitten wir um Hinweise an den/die Fotografen/-in, BEVOR Fotos erstellt werden.

**Berufsförderungswerk Leipzig gemeinnützige GmbH**

Georg-Schumann-Straße 148 | 04159 Leipzig | [www.bfw-leipzig.de](http://www.bfw-leipzig.de)

## Anfahrt



## Mit dem PKW

Autobahn A14 bis Ausfahrt Leipzig-Nord, Radefeld, weiter auf der S1 in Richtung Leipzig, geradeaus auf die Slevogtstraße, links auf die Georg-Schumann-Straße

Autobahn A9 Ausfahrt Großkugel, auf B6 Richtung Leipzig, über Pittlerstraße zur Georg-Schumann-Straße

## Mit der S-Bahn

S-Bahn Linie 1 Richtung Miltitzer Allee bis zum Haltepunkt Leipzig-Mockern

S-Bahn Linie 3 Richtung Hauptbahnhof bis zum Haltepunkt Olbrichtstraße (Deutsche Rentenversicherung)

## Mit der Straßenbahn

Straßenbahnlinie 10 oder 11 ab Leipzig Hauptbahnhof in Richtung Wahren oder Schkeuditz bis zur Haltestelle S-Bahnhof Mockern