



BFW Leipzig
Berufsförderungswerk

Fortbildungsangebote für Unternehmen

2025

Sehr geehrte Damen und Herren,

Zukunftssicherung bedeutet nicht nur die Einführung neuer Maschinen und Technologien, um dem Wettbewerb stand zu halten. Vielmehr wird der Erfolg eines Unternehmens zu einem großen Teil durch gut qualifizierte Mitarbeitende entschieden.

Mit unseren Fortbildungen erwerben Ihre Fachkräfte in kurzer Zeit neues Wissen und stärken damit ihre Leistungsfähigkeit. Durch die praxisnahe Gestaltung unserer Schulungen kann der Wissenstransfer im Unternehmen sofort angewendet werden.

Unser Know-how gründet auf 35 Jahre Erfahrung in der Erwachsenenbildung. Als Partner der Wirtschaft agieren wir in verschiedenen Branchen-Netzwerken und kennen somit die Anforderungen und Bedarfe regionaler Unternehmen. Dieses Wissen fließt in unsere Schulungen ein und garantiert Ihnen einen zielgerichteten Weiterbildungsprozess mit hohem Qualitätsstandard.

Überzeugen Sie sich selbst und sprechen Sie uns bei Ihrem nächsten Bildungsvorhaben an!

„Bildung
eröffnet uns
nicht nur neue
Möglichkeiten,
sie ist auch eine
Investition in
die Zukunft.“

Ed Markey



Cornelia Dittmann
Geschäftsführerin

Das BFW Leipzig

Das Berufsförderungswerk Leipzig ist ein überregionaler Dienstleister in den Bereichen Qualifizierung, Eignungsfeststellung, Prävention und Personalmanagement/-vermittlung. Wir sind für Unternehmen in Sachsen, Sachsen-Anhalt, Thüringen und Brandenburg tätig.

Neben der Hauptstelle in Leipzig ist das BFW mit einer Außenstelle in Chemnitz vertreten. Mit unserem Qualifizierungsprogramm berücksichtigen wir die Wünsche von Industrie und Wirtschaft nach bedarfsgerecht ausgebildeten Arbeitskräften. Wir schulen auf Wunsch arbeitsplatzbezogen, berufsbegleitend und individuell.

Unsere enge Kooperation mit IHK und HWK garantiert eine fundierte Ausbildung.

HAUPTGESCHÄFTSFELDER

- Eignungsfeststellung/Assessment
- 16 Umschulungen
- Betriebliche Umschulungen
- Tätigkeitsschulungen mit Zertifikatsabschluss
- Angebote zur direkten Vermittlung auf dem Arbeitsmarkt
- Betriebliches Eingliederungsmanagement
- Angebote zum Fachkräfteerhalt (Case Management)
- Fachkräftevermittlung



FAKTEN

Zertifiziert: nach DIN EN ISO 9001:2015

Rechtsform: gemeinnützige GmbH

Gesellschafter: Deutsche Rentenversicherung Mitteldeutschland, Deutsche Rentenversicherung Bund, Deutsche Rentenversicherung Knappschaft-Bahn-See, BFW München

Geschäftsführerin: Cornelia Dittmann

Gegründet: 15.11.1990

Unsere Angebote im Überblick

01

FORT- UND WEITERBILDUNGEN

Seminare und Praxislehrgänge

- 3D Grundlagenvermittlung **S. 10**
- 3D Aufbauwissen **S. 11**
- 3D Druck **S. 12**

02

PRÜFUNGSVORBEREITUNG

in kaufmännisch-verwaltenden und gewerblich-technischen Berufen

- Immobilienkaufleute **S. 16**
- Industriekaufleute **S. 17**
- Kaufleute für Büromanagement **S. 18**
- Kaufleute E-Commerce **S. 20**
- Elektroniker **S. 22**
- Fachinformatiker **S. 24**
- Technische Produktdesigner **S. 25**
- Mediengestalter **S. 26**

03

UMSCHULUNGEN UND QUALIFIZIERUNGEN

Vermittlung von Fachkräften und Praktikanten

- Übersicht Umschulungen
und Qualifizierungen **S. 30**

04

GESUNDHEITS- MANAGEMENT

Beratung und Unterstützung

- Einzelfallmanagement
(BEM) **S. 34**
- Erkennen von und
Umgang mit Mitarbeitern
mit psychischen
Erkrankungen **S. 35**
- Reha-Assessment
und Profiling **S. 36**

05

VERANSTALTUNGEN UND RÄUME

zur Weiterbildung und zum Netzwerken

- Fachveranstaltungen
für Unternehmen **S. 40**
- Veranstaltungsort **S. 41**
- Räumlichkeiten **S. 42**

01

Fort- und Weiterbildungen

BLEIBEN SIE ERFOLGREICH DURCH WEITERBILDUNG!

Fehlende Qualifikationen bei Mitarbeitern stellen für die Innovationskraft eines Unternehmens ein hohes Risiko dar. In vielen Branchen ist der Fachkräftemangel bereits Realität. Umso schwerer fällt es, gut ausgebildetes Personal einzustellen. Nutzen Sie deshalb das Potenzial Ihrer Mitarbeiter durch gezielte Weiterbildung. Dabei steht eine individuelle Abstimmung auf die Bedarfe Ihrer Mitarbeiter im Vordergrund.

FINANZIERUNG/FÖRDERUNG

Kosten und Dauer der jeweiligen Schulung richten wir an Ihren individuellen Anforderungen und vorliegenden Zugangsvoraussetzungen der zu qualifizierenden Mitarbeiter aus.

Bei gleichzeitiger Anmeldung von mindestens drei Schulungsteilnehmern aus einer Firma sind Sonderkonditionen möglich. Gern stehen wir Ihnen auch für eine Rahmenvereinbarung als langfristiger Schulungspartner zur Verfügung.

Bei weiterführender Kontaktaufnahme beraten wir gern zu Fördermöglichkeiten.



3D Grundlagenvermittlung in der Konstruktion

DAUER

2 Tage

ZIELGRUPPE

Mitarbeiter aus den Bereichen der Projektplanung und -überwachung sowie aus der technologischen Arbeitsvorbereitung, der Produktion, Qualitätssicherung und dem Controlling

ABSCHLUSS

Zertifikat des BFW

Konstruktion wahlweise mit Autodesk Inventor oder SolidWorks: Modul 1 (Grundlagenkurs)

ZIELSTELLUNG

Nach Abschluss der Qualifizierung sind Sie in der Lage 3D Modelle in der ausgewählten Software Autodesk Inventor 2024 oder SolidWorks 2023 zu erstellen, zu ändern und zu optimieren. Weiterhin werden Lösungsstrategien für die Fehlersuche im Modell vermittelt. Die gelernten Kenntnisse befähigen Sie dazu, eine Einschätzung von Arbeitsumfang und Aufwand beim Planen von Projekten mit Inventor 2024 oder SolidWorks 2023 vorzunehmen.

INHALTE

- Programmstart – Projekte erstellen
- Benutzeroberflächen, Werkzeuge, Befehle
- Aufbau einer Skizze, Skizzenbefehle, Handhabung
- Erstellen und Ändern von Skizzen
- Arbeitsebenen und Achsen sinnvoll nutzen
- Erstellen von 3D Modellen und Ändern von Modell-Geometrien
- Zusammenhang Skizze – Modell
- Erstellen von Baugruppen aus Einzelelementen
- Speicheralgorithmus anwenden
- Handhabung Werkzeuge und Befehle in Baugruppen
- Zeitaufwand für Modellerstellung und Fertigungszeichnungen einschätzen

3D Aufbauwissen in der Konstruktion

Konstruktion wahlweise mit Autodesk Inventor oder SolidWorks: Modul 2 (Aufbaukurs)

ZIELSTELLUNG

Basierend auf dem vermittelten Grundlagenwissen vertiefen Sie im Seminar Ihre Kenntnisse im Umgang mit Autodesk Inventor 2024 oder SolidWorks 2023 und lernen weitere Funktionen der Software kennen.

INHALTE

- Ableiten von Zeichnungen aus den erstellten Modellen und Baugruppen
- Fehlersuche und Fehleranalyse
- Kollisionsuntersuchungen und Bauteile optimieren
- Explosionsansichten und Präsentationen
- Animation für Kundenpräsentation Bilder und Filme erstellen
- Festigung durch Übungen
- Mögliche Probleme aufzeigen – Lösungen erarbeiten
- Zeitaufwand für Konstruktionsprojekte einschätzen und optimieren

DAUER

3 Tage

ZIELGRUPPE

Mitarbeiter aus den Bereichen der Projektplanung und -überwachung sowie aus der technologischen Arbeitsvorbereitung, der Produktion, Qualitätssicherung und dem Controlling

ABSCHLUSS

Zertifikat des BFW



3D Druck für Marketing und Werbung

Prozessübergreifender Einsatz in Marketing und Werbung (als 3D CAD-Programm wahlweise Autodesk Inventor 2024 oder SolidWorks 2023)

ZIELSTELLUNG

Im Lehrgang wird den Teilnehmern das Handling mit der 3D CAD-Software (Autodesk Inventor 2024 oder SolidWorks 2023) in Verbindung mit MS Office vermittelt. Dies eröffnet neue Wege der Produktpräsentation mit Hilfe von 3D Modellen. Am Ende des Seminars sind die Schulungsteilnehmer in der Lage, selbstständig 3D Modelle nach den Regeln der Produktgestaltung zu Präsentationszwecken zu erstellen.

DAUER

3 Tage

ZIELGRUPPE

Mitarbeiter aus den Bereichen Marketing/Vertrieb sowie der Werbeindustrie

ABSCHLUSS

Zertifikat des BFW

INHALTE

- Übersicht über die Handhabung von 3D Modellen
- Einführung in das Erstellen von Bauteilen mit Hilfe eines CAD Programmes
- Befehle, Werkzeuge und Benutzeroberflächen
- Erstellen einfacher 3D Bauteile in einem CAD Programm
- Unterschied Bauteil und Baugruppe
- Ändern und Optimieren von Modellen
- Einfluss von Änderungen auf andere Daten
- Modelle für den 3D Druck speichern
- Speicheralgorithmus anwenden
- 3D Druckvorbereitung: Modelldaten untersuchen und Fehler erkennen
- Kollisionsuntersuchungen, Fehleranalyse und Behebung
- Unterschiede von 3D Druckern
- Gegenüberstellung von zwei Druckervarianten
- Vor- und Nachteile der Druckverfahren
- Drucken von Beispielmodellen
- Vorbereiten der Modelle zur Präsentation
- Präsentation, Präsentationsmittel, Vorbereitung der Kundenpräsentation
- Ziele der Präsentation mit 3D Druckmodellen
- Kosteneinschätzung und Bewertung von 3D Modellen

02

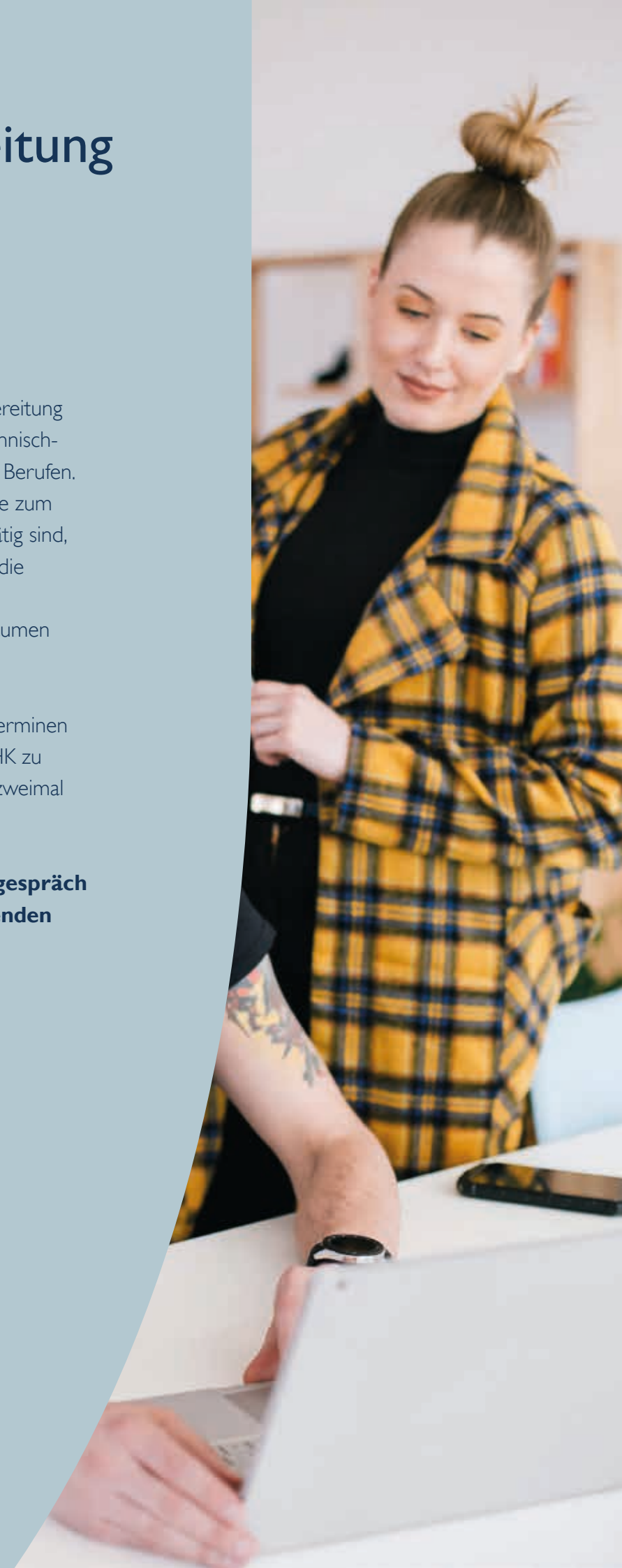
Prüfungsvorbereitung

PRÜFUNGSSTRESS MUSS NICHT SEIN!

Mit unseren Angeboten zur Prüfungsvorbereitung unterstützen wir Auszubildende in kaufmännisch-verwaltenden und gewerblich-technischen Berufen. Unsere langjährig erfahrenen Dozenten, die zum Teil selbst in den Prüfungskommissionen tätig sind, bereiten Ihre Auszubildenden bestens auf die prüfungsrelevanten Themenbereiche vor. Der Unterricht erfolgt in Vollzeit in den Räumen des Berufsförderungswerks Leipzig.

Die Termine richten sich an den Prüfungsterminen der Sommer- und Winterprüfungen der IHK zu Leipzig aus. In der Regel bieten wir damit zweimal im Jahr eine Prüfungsvorbereitung an.

Gern erstellen wir nach einem Vorgespräch ein an den Bedarfen des Auszubildenden ausgerichtetes Angebot.



Immobilienkaufleute

VORBEREITUNG AUF DIE SCHRIFTLICHE UND MÜNDLICHE ABSCHLUSSPRÜFUNG

SCHRIFTLICHE ABSCHLUSSPRÜFUNG

ZIELSTELLUNG

Die Inhalte dienen zur Vorbereitung auf die schriftliche Abschlussprüfung.

INHALTE

Schwerpunkt bildet die Wiederholung der Inhalte auf die prüfungsrelevanten Themenkomplexe: 1. Immobilienwirtschaft, 2. Kaufmännische Steuerung, Dokumentation, 3. Wirtschafts- und Sozialkunde

Es erfolgt eine Bearbeitung von Aufgaben in Anlehnung an die Prüfungsaufgaben der IHK mit Auswertung.

ABSCHLUSS

Teilnahmebestätigung

DAUER

10–15 Tage

VERANSTALTUNGSORT

BFW Leipzig

VORBEREITUNG AUF DIE MÜNDLICHE ANSCHLUSSPRÜFUNG

ZIELSTELLUNG

Die Inhalte dienen zur Vorbereitung auf die mündliche Abschlussprüfung.

INHALTE

Mit den Auszubildenden wird der Prüfungsablauf durchgesprochen sowie eine Prüfungssimulation durchgeführt. In Auswertung dessen werden Hinweise zur Verbesserung gegeben.

ABSCHLUSS

Teilnahmebestätigung

DAUER

1 Tag

VERANSTALTUNGSORT

BFW Leipzig

Industriekaufleute

VORBEREITUNG AUF DIE SCHRIFTLICHE UND MÜNDLICHE ABSCHLUSSPRÜFUNG

SCHRIFTLICHE ABSCHLUSSPRÜFUNG

ZIELSTELLUNG

Die Inhalte dienen zur Vorbereitung auf die schriftliche Abschlussprüfung (Kenntnisprüfung).

INHALTE

Bearbeitung von Originalprüfungsaufgaben und Aufgaben in Anlehnung an die Prüfungsaufgaben der IHK getrennt nach Prüfungsbereichen mit anschließender Auswertung.

ABSCHLUSS

Teilnahmebestätigung

DAUER

10–15 Tage

VERANSTALTUNGSORT

BFW Leipzig
Standorte Chemnitz und Leipzig

MÜNDLICHE ABSCHLUSSPRÜFUNG

ZIELSTELLUNG

Die Inhalte dienen zur Vorbereitung auf die mündliche Abschlussprüfung.

INHALTE

Der Auszubildende hat im Vorfeld eine Fachaufgabe erstellt und diese bei der IHK eingereicht. Die Präsentation wird im Rahmen einer Prüfungssimulation gehalten und im Anschluss ein Fachgespräch geführt. In Auswertung dessen werden Tipps und Verbesserungen eingearbeitet und wenn gewünscht die Präsentation noch einmal wiederholt.

ABSCHLUSS

Teilnahmebestätigung

DAUER

2–3 Tage

VERANSTALTUNGSORT

BFW Leipzig
Standorte Chemnitz und Leipzig

Kaufleute für Büromanagement

VORBEREITUNG AUF DIE SCHRIFTLICHE UND MÜNDLICHE ABSCHLUSSPRÜFUNG

ABSCHLUSSPRÜFUNG TEIL 1

ZIELSTELLUNG

Die Inhalte dienen zur Vorbereitung auf die schriftliche Abschlussprüfung Teil 1.

INHALTE

1. Wiederholung

- des programmübergreifenden Basiswissens (z. B. Zeichen- und Absatzformatierung Tabelle, Seitenlayout ...)
- Anwendungen und Befehle für die Textverarbeitung, wobei die in der DIN 5008 aufgeführten Schreib- und Gestaltungsregeln nach Möglichkeit mit Automatisierungsfunktionen (z. B. Fußnote, Formularerstellung ...) umzusetzen sind
- Befehle und Funktionen für die Tabellenkalkulation (Formatierungen, allgemeine Rechen-Operationen, Funktionen für Berechnungen, Diagramme erstellen und bearbeiten)

2. Bearbeitung komplexer Aufgabenstellungen unter IHK Bedingungen

- komplexe Texte verstehen, nach den Vorgaben der IHK zu bearbeiten, Entscheidungen zu treffen oder Empfehlungen zu geben und dies DIN-gerecht zu schreiben
- Anwendung theoretischer Kenntnisse in den Aufgabenstellungen
- Schwerpunkt Formulierung und Ausdruck

Kurz vor Ende der Prüfungsvorbereitung wird eine Probeprüfung unter IHK-Bedingungen geschrieben, die am Folgetag mit den Prüflingen ausgewertet wird.

ABSCHLUSS

Teilnahmebestätigung

DAUER

ca. 15 Tage

VERANSTALTUNGSORT

BFW Leipzig
Standorte Chemnitz und Leipzig

ABSCHLUSSPRÜFUNG TEIL 2

ZIELSTELLUNG

Die Inhalte dienen zur Vorbereitung auf die schriftliche Abschlussprüfung Teil 2 (Kenntnisprüfung).

INHALTE

Bearbeitung von Aufgabenstellungen in Anlehnung an die Prüfungsaufgaben der IHK – getrennt nach Prüfungsbereichen mit anschließender Auswertung; Durchführung einer Probeprüfung unter IHK-Bedingungen, Korrektur und Auswertung

ABSCHLUSS

Teilnahmebestätigung

DAUER

ca. 15 Tage

VERANSTALTUNGSORT

BFW Leipzig
Standorte Chemnitz und Leipzig

MÜNDLICHE ABSCHLUSSPRÜFUNG (FACHGESPRÄCH)

ZIELGRUPPE

Das Angebot richtet sich an Berufsschüler im Ausbildungsberuf Kaufmann/Kauffrau für Büromanagement.

ZIELSTELLUNG

Die Inhalte dienen zur Vorbereitung auf die mündliche Abschlussprüfung (Fachgespräch).

INHALTE

Die Vorbereitung erfolgt in Form einer Konsultation, in deren Rahmen noch nicht gefestigtes Wissen kurz aufgearbeitet wird. Zusätzlich werden Prüfungssituationen simuliert. Kaufleute für Büromanagement haben die Wahl zwischen dem klassischen Prüfungsgespräch und der Reportvariante. Je nach dem, was durch den Prüfling

gewählt wurde, erfolgt die Vorbereitung durch vorgegebene Aufgabenstellungen in der Wahlqualifikation bzw. dem vom Prüfling erstellten Report. Wie in der Prüfung vorgesehen, wird ein fallbezogenes Fachgespräch geführt.

ABSCHLUSS

Teilnahmebestätigung

DAUER

2–3 Tage

VERANSTALTUNGSORT

BFW Leipzig
Standorte Chemnitz und Leipzig

Kaufleute im E-Commerce

VORBEREITUNG AUF DIE SCHRIFTLICHE ABSCHLUSSPRÜFUNG

ABSCHLUSSPRÜFUNG TEIL 1

ZIELSTELLUNG

Die Inhalte dienen zur Vorbereitung auf die schriftliche Abschlussprüfung Teil 1.

INHALTE

Schwerpunkt bildet die Wiederholung der Inhalte aus den prüfungsrelevanten Themenbereichen: Sortimentsbewirtschaftung und Vertragsanbahnung. Es erfolgt eine Bearbeitung von Aufgabenstellungen in Anlehnung an die Prüfungsaufgaben der IHK mit anschließender Auswertung.

ABSCHLUSS

Teilnahmebestätigung

DAUER

ca. 15 Tage

VERANSTALTUNGORT

BFW Leipzig
Standorte Chemnitz und Leipzig

ABSCHLUSSPRÜFUNG TEIL 2

ZIELSTELLUNG

Die Inhalte dienen zur Vorbereitung auf die schriftliche Abschlussprüfung Teil 2.

INHALTE

Schwerpunkt bildet die Wiederholung der Inhalte auf die prüfungsrelevanten Themen: 1. Geschäftsprozesse im E-Commerce, 2. Kundenkommunikation im E-Commerce, 3. Wirtschafts- und Sozialkunde.

Es erfolgt eine Bearbeitung von Aufgaben in Anlehnung an die Prüfungsaufgaben der IHK mit Auswertung.

ABSCHLUSS

Teilnahmebestätigung

DAUER

ca. 15 Tage

VERANSTALTUNGORT

BFW Leipzig
Standorte Chemnitz und Leipzig



Elektroniker

FÜR GERÄTE UND SYSTEME

ABSCHLUSSPRÜFUNG TEIL 1

ZIELSTELLUNG

Die Inhalte dienen zur Vorbereitung auf die schriftliche Abschlussprüfung Teil 1.

INHALTE

Hinweise zu Aufbau, Ablauf und Bewertung der theoretischen Prüfung; Üben, Lösen, Besprechen prüfungsähnlicher Aufgaben mit anschließender Analyse der Lösungen; Prüfungssimulation mit anschließender Auswertung; Wiederholung und Auffrischung von prüfungsrelevanten Ausbildungsinhalten

ABSCHLUSS

Teilnahmebestätigung

DAUER

ca. 15 Tage

VERANSTALTUNGSORT

BFW Leipzig

ABSCHLUSSPRÜFUNG TEIL 2

ZIELSTELLUNG

Die Inhalte dienen zur Vorbereitung auf die schriftliche Abschlussprüfung Teil 2.

INHALTE

Hinweise zu Aufbau, Ablauf und Bewertung der theoretischen Prüfung; Üben, Lösen, Besprechen prüfungsähnlicher Aufgaben mit anschließender Analyse der Lösungen; Prüfungssimulation mit anschließender Auswertung; Wiederholung und Auffrischung von prüfungsrelevanten Ausbildungsinhalten

ABSCHLUSS

Teilnahmebestätigung

DAUER

ca. 15 Tage

VERANSTALTUNGSORT

BFW Leipzig

FACHPRAKTISCHE PRÜFUNG

ZIELSTELLUNG

Die Inhalte dienen zur Vorbereitung auf die fachpraktische Abschlussprüfung.

INHALTE

Hinweise zu Aufbau, Ablauf und Bewertung der praktischen Prüfung; Üben, Lösen, Besprechen prüfungsähnlicher Aufgaben mit anschließender Analyse der Lösungen; Prüfungssimulation mit anschließender Auswertung; Durcharbeiten der Bereitstellungsunterlagen der aktuellen Prüfung; Komponenten- und Materialprüfung der aktuellen Prüfung; Schaltungs- und Funktionsanalyse sowie Schaltungssimulation der aktuellen Prüfung.

ABSCHLUSS

Teilnahmebestätigung

DAUER

ca. 5 Tage

VERANSTALTUNGSORT

BFW Leipzig



Fachinformatiker

FACHRICHTUNG: ANWENDUNGSENTWICKLUNG
ODER SYSTEMINTEGRATION

ABSCHLUSSPRÜFUNG TEIL 1

ZIELSTELLUNG

Die Inhalte dienen zur Vorbereitung auf die schriftliche Abschlussprüfung Teil 1.

INHALTE

Hinweise zu Aufbau, Ablauf und Bewertung der Prüfung; Üben, Lösen, Besprechen prüfungsähnlicher Aufgaben mit anschließender Analyse der Lösungen; Prüfungssimulation mit Auswertung; Wiederholung und Auffrischung von prüfungsrelevanten Ausbildungsinhalten zum Schwerpunktthema; Einrichten eines IT-gestützten Arbeitsplatzes.

ABSCHLUSS

Teilnahmebestätigung

DAUER

10 Tage

VERANSTALTUNGSORT

BFW Leipzig

ABSCHLUSSPRÜFUNG TEIL 2

ZIELSTELLUNG

Die Inhalte dienen zur Vorbereitung auf die schriftliche Abschlussprüfung Teil 2.

INHALTE

Hinweise zu Aufbau, Ablauf und Bewertung der Prüfung; Üben, Lösen, Besprechen prüfungsähnlicher Aufgaben mit Analyse der Lösungen; Prüfungssimulation mit Auswertung; Wiederholung und Auffrischung von prüfungsrelevanten Inhalten. Für beide Fachrichtungen ist eine Schwerpunktsetzung möglich.

ABSCHLUSS

Teilnahmebestätigung

DAUER

ca. 15 Tage

VERANSTALTUNGSORT

BFW Leipzig

Technische Produktdesigner

FACHRICHTUNG: MASCHINEN- UND ANLAGENKONSTRUKTION

ABSCHLUSSPRÜFUNG TEIL 1

ZIELSTELLUNG

Die Inhalte dienen zur Vorbereitung auf die schriftliche Abschlussprüfung Teil 1.

INHALTE

Schwerpunkte der Prüfungsvorbereitung bilden die Themen Hydraulik, Pneumatik, Geometrie. Weiterhin werden der Umgang mit dem Tabellenbuch geübt und Kenntnisse im 3D Druck gefestigt. Das Schreiben einer Probeprüfung nach IHK-Maßstäben und die Vorbereitung/Erstellung der Prüfungsvorlagen sind ebenfalls Inhalt des Seminars.

ABSCHLUSS

Teilnahmebestätigung

DAUER

je nach Schwerpunktsetzung

VERANSTALTUNGSORT

BFW Leipzig

ABSCHLUSSPRÜFUNG TEIL 2

ZIELSTELLUNG

Die Inhalte dienen zur Vorbereitung auf die schriftliche Abschlussprüfung Teil 2.

INHALTE

Schwerpunkte bilden die Themenbereiche Wirtschaft und Sozialkunde sowie Projektmanagement. Es werden Probeaufgaben aus den Bereichen Haptik, Optik und Ergonomie bearbeitet. Eine Vorbereitung auf Fragestellungen aus den Gebieten Präsentation und Kommunikation sowie die Projektvorbereitung ergänzen die Maßnahme.

ABSCHLUSS

Teilnahmebestätigung

DAUER

ca. 10 Tage
individuelle Dauer nach Schwerpunktsetzung möglich

VERANSTALTUNGSORT

BFW Leipzig

Mediengestalter Digital und Print

VORBEREITUNG AUF DIE SCHRIFTLICHE ABSCHLUSSPRÜFUNG

ABSCHLUSSPRÜFUNG

ZIELSTELLUNG

Die Inhalte dienen zur Vorbereitung auf die schriftliche Abschlussprüfung.

INHALTE

Schwerpunkt bildet die Wiederholung der Inhalte auf die prüfungsrelevanten Themen: 1. Gestaltungsumsetzung und technische Realisation, 2. Konzeption und Gestaltung, 3. Wirtschafts- und Sozialkunde, 4. Medienproduktion, 5. Kommunikation.

Es erfolgt eine Bearbeitung von Aufgaben in Anlehnung an die Prüfungsaufgaben der IHK mit anschließender Auswertung.

ABSCHLUSS

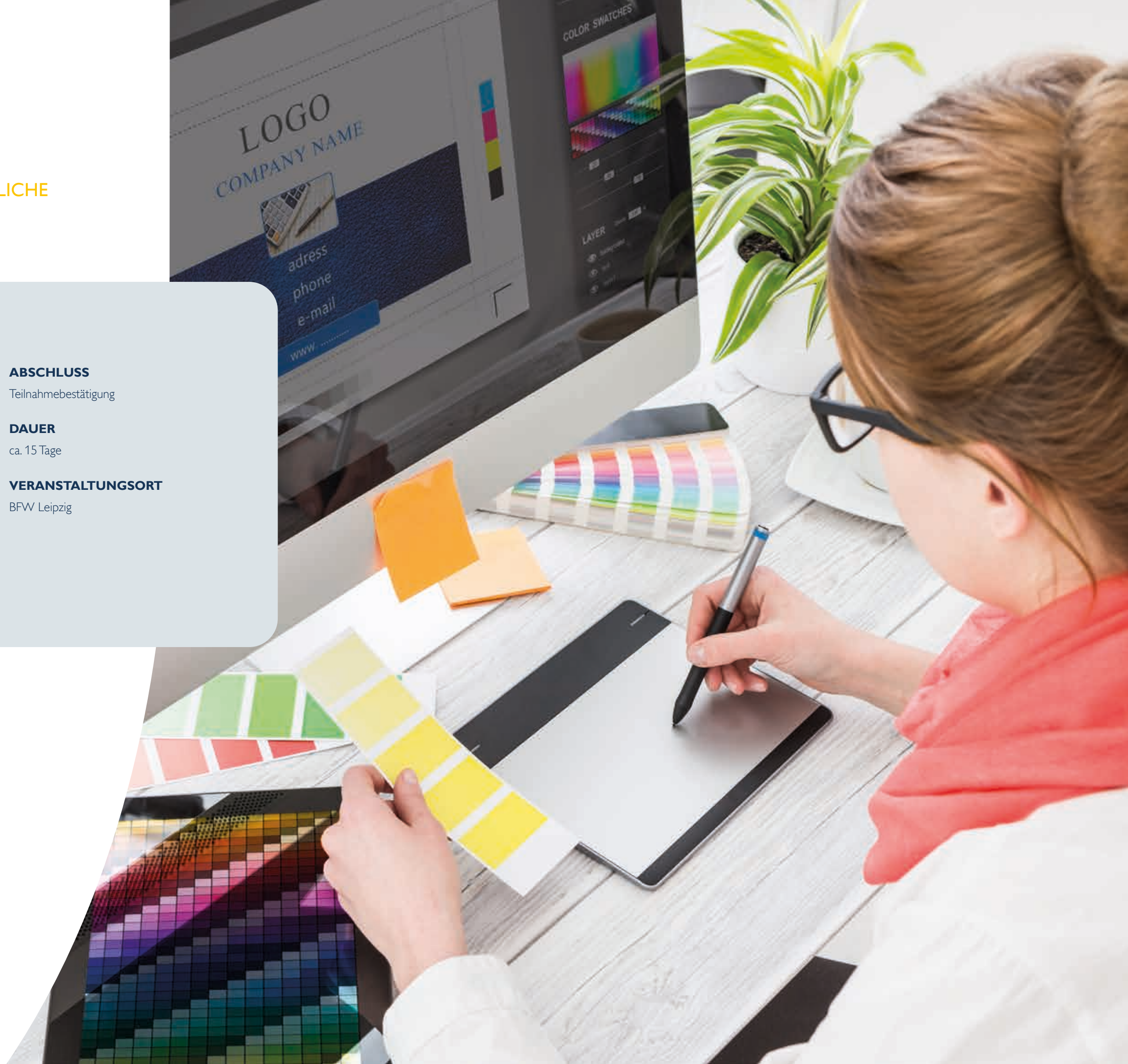
Teilnahmebestätigung

DAUER

ca. 15 Tage

VERANSTALTUNGsort

BFW Leipzig



03

Umschulungen und Qualifizierungen

BEI UNS FINDEN SIE IHR
NEUES FACHPERSONAL
AUS DER REGION.

Am Berufsförderungswerk Leipzig werden in überbetrieblichen Umschulungen Facharbeiter in kaufmännisch-verwaltenden sowie gewerblich-technischen Berufen ausgebildet. Damit stehen Ihnen jährlich über 300 gut qualifizierte und motivierte Absolventen aus unserem Haus zur Verfügung.

Jede Umschulung enthält Praxisphasen in Unternehmen, so können Sie als Arbeitgeber Ihren zukünftigen Mitarbeiter frühzeitig im Praktikum kennenlernen.

Neben den 2-jährigen Umschulungen bietet das BFW Leipzig auch kürzere Qualifizierungen bis zu 12 Monaten an, die eine schnelle Stellenbesetzung ermöglichen.

Bei Einstellung unserer Absolventen besteht oft die Möglichkeit einer Förderleistung, eines Eingliederungszuschusses durch die Agentur für Arbeit oder die Deutsche Rentenversicherung.



Übersicht Umschulungen und Qualifizierungen

PRAKTIKUM MÖGLICH

Jede zukünftige Fachkraft können Sie auch vorab in einem Praktikum kennenlernen.

Rekrutieren Sie Ihr gut ausgebildetes Personal aus unseren Umschulungen:

KAUFMÄNNISCH-VERWALTENDER BEREICH

- Immobilienkaufmann
- Industriekaufmann
- Kaufmann für Büromanagement
- Fachpraktiker für Büromanagement
- Kaufmann im E-Commerce
- Kaufmann im Gesundheitswesen
- Steuerfachangestellter
- Verwaltungsfachangestellter, Fachrichtung Landes- und Kommunalverwaltung

GEWERBLICH-TECHNISCHER BEREICH

- Elektroniker für Geräte und Systeme
- Fachinformatiker, Fachrichtung Anwendungsentwicklung
- Fachinformatiker, Fachrichtung Systemintegration
- Mediengestalter Digital und Print, Fachrichtung Printmedien
- Geprüfter Qualitätsfachmann, Fachrichtung Fertigungsprüftechnik
- Technischer Produktdesigner, Fachrichtung Maschinen- und Anlagenkonstruktion
- Zweiradmechatroniker, Fachrichtung Fahrradtechnik
- Fahrradmonteur

Des Weiteren qualifizieren wir auch Fachkräfte in folgenden Bereichen:

BEREICH KAUFMÄNNISCH

- Büroassistent
- Medizinische Fachkraft

BEREICH DIENSTLEISTUNGEN

- Betreuungskraft für Demenzkranke
- Empfangsmitarbeiter
- Servicehandwerker/Hausmeister

BEREICH GEWERBLICH-TECHNISCH

- Fachkraft für Fahrzeugaufbereitung und Smart Repair



04

Gesundheitsmanagement

Gesunde, gut ausgebildete und motivierte Mitarbeiter spielen eine tragende Rolle bei der Wertschöpfung eines Unternehmens. Was aber tun, wenn der Mitarbeiter durch gesundheitliche Beeinträchtigungen einer Leistungswandlung unterliegt?

Das Berufsförderungswerk Leipzig unterstützt Unternehmen an dieser Stelle in Form des Einzelfallmanagements im Rahmen des Betrieblichen Eingliederungsmanagements. Unser Angebot des Reha-Assessment dient zur Abklärung der beruflichen Eignung und Aufzeigen optimaler Lösungswege zur Wiedereingliederung in eine dauerhafte Beschäftigung.



Einzelfallmanagement im Rahmen des Betrieblichen Eingliederungsmanagements (BEM)

DAUER

individuell,
nach Fallaufwand

ZIELGRUPPE

BEM-Beauftragte,
Mitarbeiter mit
Personalverantwortung,
betroffene Arbeitnehmer

KOSTEN

Gern erstellen wir Ihnen
auf Anfrage ein konkretes
Kostenangebot.

ZIELSTELLUNG

Das Berufsförderungswerk Leipzig bietet Unternehmen Unterstützung und Lösungsansätze im BEM-Verfahren damit Arbeitsunfähigkeit verringert und wertvolle Fachkräfte verbleiben können.

INHALTE

- Kontaktaufnahme zum betroffenen Mitarbeiter, Erstgespräch zur Feststellung gesundheitlicher Einschränkungen und bei Bedarf weitere Begleitung
- Suche nach realisierbaren Lösungen im Unternehmen unter Einbindung von Netzwerkpartnern
- Erstellung eines Eingliederungsplanes
- Beratung zur Antragstellung ausgerichtet am Bedarf des Mitarbeiters (z. B. Antrag auf Leistungen zur Teilhabe am Arbeitsleben, Antrag auf medizinische Reha oder Grad der Behinderung)
- Unterstützung im Widerspruchsfall

Die Beratung findet nach Absprache in den Räumlichkeiten des BFW Leipzig oder des Auftraggebers statt.

Seminar zum Erkennen von und Umgang mit Mitarbeitern mit psychischen Erkrankungen

DAUER

ca. 3 Stunden

ZIELGRUPPE

Führungskräfte und
Mitarbeiter mit
Personalverantwortung

GRUPPENSTÄRKE

max. 10 Teilnehmer

ABSCHLUSS

Teilnahmebescheinigung

ZIELSTELLUNG

Sie erhalten einen Überblick über die häufigsten psychischen Erkrankungen und erhalten Handlungsempfehlungen zum Umgang mit psychisch beeinträchtigten Mitarbeitern.

INHALTE

- Wie erkenne ich frühzeitig psychische Erkrankungen?
- Wie gehe ich mit diesen Mitarbeitern um, wenn sie noch im Berufsalltag stehen, oder wenn sie aus einer Krankheit/Krankschreibung zurückkommen?
- Wie kann ich als Arbeitgeber ein Umfeld schaffen, in dem die Unternehmensziele erreicht werden und möglichst vermieden wird, dass psychische Erkrankungen arbeitsbedingt ausgelöst werden?
- Was muss ich bei der Kommunikation beachten?

Die Veranstaltung findet nach Absprache in den Räumlichkeiten des BFW Leipzig oder als Inhouse-Schulung beim Auftraggeber statt.

Reha-Assessment | Profiling zur Einschätzung und Abklärung der beruflichen Eignung und Belastbarkeit

DAUER

2–10 Tage
(je nach Buchung)

ZIELGRUPPE

Leistungsgewandelte
Mitarbeiter; Menschen
mit gesundheitlichen
Beeinträchtigungen

KOSTEN

Gern erstellen wir Ihnen
auf Anfrage ein konkretes
Kostenangebot.

ZIELSTELLUNG

Einschätzung/Abklärung der beruflichen Eignung und Belastbarkeit unter Berücksichtigung der individuellen Fragestellung des Auftraggebers anhand eines konkreten Tätigkeits- bzw. Stellenprofils.

INHALTE

Modul 1: Explorationsgespräch sowie arbeitspsychologische Leistungsdiagnostik

Beurteilung der psychischen und intellektuellen Leistungsfähigkeit im Hinblick auf arbeitsintegrations- bzw. qualifizierungsbezogene Anforderungen; Berücksichtigung der gesundheitlichen Möglichkeiten, des persönlichen Leistungsvermögens und der beruflichen Vorstellungen.

Modul 2: Arbeitsmedizinische Begutachtung

Körperliche Untersuchung und die Auswertung von vorliegenden Vorbefunden. Feststellung der arbeitsbezogenen gesundheitlichen Situation des Mitarbeiters im Hinblick auf mögliche Tätigkeitsbereiche oder konkrete Tätigkeiten.

Modul 3: Fachpraktische Erprobung, Berufliche Neuausrichtung

Auseinandersetzung mit typischen Arbeitsanforderungen in unterschiedlichen Beschäftigungsfeldern. Abklärung der Eignung, Neigung, Motivation und des Ausdauerverhaltens für mögliche Tätigkeiten.

Beantwortung der entsprechenden Fragestellungen des Auftraggebers. Einschätzung der physischen und psychischen Belastbarkeit über den Maßnahme-Verlauf hinweg. Aussagen hinsichtlich des quantitativen und qualitativen Leistungsvermögens. Aussagen zum Rehabilitationsbedarf.

05

Veranstaltungen und Räume

Sie suchen Räume für Veranstaltungen mit geschlossenem Catering und Übernachtungsmöglichkeiten?

Sie möchten das Berufsförderungswerk im Rahmen einer Fachveranstaltung unverbindlich kennenlernen und erste Informationen zu einer zukunftsorientierten Zusammenarbeit im Fachkräftebereich erhalten?

Dann laden wir Sie herzlich zu unseren Netzwerkveranstaltungen ein!

**Die aktuellen Termine finden Sie auf unserer Internetseite:
www.bfw-leipzig.de**



Fachveranstaltungen für Unternehmen im Berufsförderungswerk Leipzig

BEI INTERESSE AN EINER TEILNAHME KONTAKTIEREN SIE UNS BITTE.

Wir laden Sie gerne zu unseren Fachveranstaltungen ein.

NETZWERKABEND FÜR IT-FACHLEUTE

Die Netzwerk-Plattform mit Weiterbildungscharakter schafft Verbindungen zwischen regionalen und überregionalen IT-Unternehmen auf der einen und zukünftigen Fachkräften auf der anderen Seite. Pro Veranstaltung werden zwei Fachreferate angeboten.

Im Anschluss an die Weiterbildung besteht die Gelegenheit zu fachlichen Diskussionen in informeller Runde. Gern gewähren die Mitarbeiter der IT-Qualifizierung Interessenten Einblick in die Räumlichkeiten und stehen für fachliche Fragen zur Verfügung.

NETZWERKABEND FACHLEUTE DER QUALITÄTSSICHERUNG UND KONSTRUKTION

Zweimal jährlich laden wir Unternehmen aus den Bereichen Qualitätssicherung und Konstruktion zum gemeinsamen Austausch in unser Haus ein. In fachlicher Runde wird bei aktuellen Themen in Referatsform zu Diskussionen angeregt.

Für interessierte Fachleute öffnen die Qualifizierungsbereiche der Technischen Produktdesigner sowie der Qualitätsfachleute zum Einblick ihre Pforten.

Veranstaltungsort

Neben Veranstaltungen, die durch das BFW selbst durchgeführt werden, können unsere Räumlichkeiten auch für externe Veranstaltungen genutzt werden.

RÄUME FÜR VERANSTALTUNGEN

Wir bieten Ihnen für verschiedene Anlässe die passenden Räumlichkeiten:

- Tagungen
- Schulungen
- Seminare
- Workshops
- Jubiläen, Firmenevents

Unsere Tagungs- und Veranstaltungsräume sind mit moderner Multimedia-Technik ausgestattet. Für individuelle Abstimmungen zur Nutzung von Flipcharts, Pinnwänden und weiterer Ausstattung steht Ihnen unser Empfang gern zur Verfügung.

ÜBERNACHTUNGEN

Für Maßnahmen und Veranstaltungen, die im BFW Leipzig und auf dem Gelände unserer Einrichtung stattfinden, ist eine Buchung von Internats- und Gästezimmern möglich.

CATERING

Gern können Sie die gastronomische Versorgung in unserem Casino für die Zeit Ihres Aufenthaltes dazu buchen.

Räumlichkeiten

GROSSER MEHRZWECKRAUM

Der funktional und akustisch modernisierte Raum eignet sich hervorragend für Veranstaltungen verschiedenster Formate. Mit flexiblen Bestuhlungs- und Equipmentanordnungen reagieren wir auf Ihre individuellen Bedarfe.

- Raumkapazität maximal 200 Personen
- Versorgung zur Veranstaltung über BFW-Catering möglich
- Podium
- Tageslicht mit Blick ins Grüne
- Laptop und Beamer
- Fenster elektrisch verdunkelbar
- Multimediaanlage
- Optimale Akustik (mit/ohne Mikrofon)

KLEINER MEHRZWECKRAUM

Mit flexiblen Bestuhlungs- und Equipmentanordnungen eignet sich dieser Raum für Workshops, Seminare und andere Veranstaltungsformate. Eine große Beamer Projektionsfläche sorgt für optimale Präsentationsvoraussetzungen.

- Raumkapazität maximal 50 Personen
- Versorgung zur Veranstaltung über BFW-Catering möglich
- Tageslicht
- Fenster elektrisch verdunkelbar
- Klimaanlage
- Beamer

Mehr Informationen zu unseren Veranstaltungsräumlichkeiten erhalten Sie unter:

empfang@bfw-leipzig.de



Kontakt



Berufsförderungswerk Leipzig gemeinnützige GmbH

Georg-Schumann-Straße 148
04159 Leipzig
www.bfw-leipzig.de

Ihre Ansprechpartnerin

Corinna Schulze
Telefon: 0341.91 75-306
Telefax: 0341.91 75-104
Mail: info@bfw-leipzig.de

Das Berufsförderungswerk Leipzig ist sehr gut mit öffentlichen Verkehrsmitteln erreichbar. Die Haltepunkte der S-Bahn S1 und S3 sowie der Straßenbahnlinien 10 und 11 befinden sich direkt am BFW. Die gute Anbindung an den Regional- und Fernverkehr und die Hauptbahnhöfe Leipzig und Halle/Saale ermöglichen auch mit Gepäck eine bequeme Anreise innerhalb kürzester Zeit.



Impressum

Herausgeber:

Berufsförderungswerk Leipzig gemeinnützige GmbH
Georg-Schumann-Straße 148
04159 Leipzig

Tel.: 0341.91 75 - 0
info@bfw-leipzig.de
www.bfw-leipzig.de

Bildnachweis:

BFW Leipzig gemeinnützige GmbH (S. 2, 3, 19, U4),
Jenny L. Stadthaus (U1, S. 23, 24, 25),
KOCMOC brand GmbH (S. 8, 9, 11, 16, 17, 54, 55, 56, 57, 58),
Thinkstock (S. 34, 35, 38, 39),
Tom Thiele (S. 20, 21),
unsplash (S. 7, 27, 41, 43, 45, 49, 51)

Gestaltung:

KOCMOC brand GmbH
<https://kocmocbrand.de/>

Stand:

Dezember 2024

